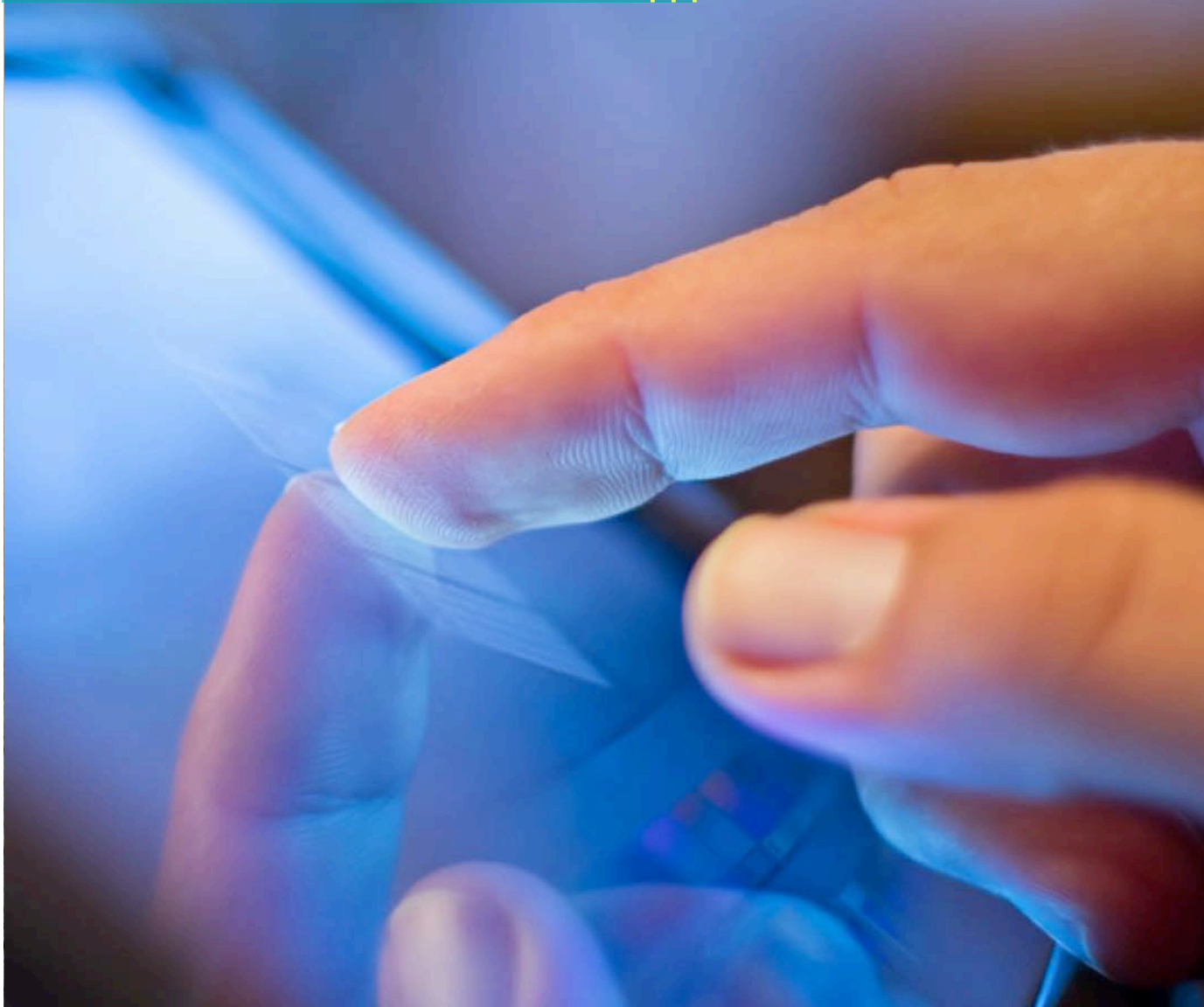


2017

TOURISME & NUMERIQUE



CREER SA FICHE GOOGLE BUSINESS

FICHE N°4

Créer, remplir et gérer sa fiche Google Business.

GOOGLE MY BUSINESS

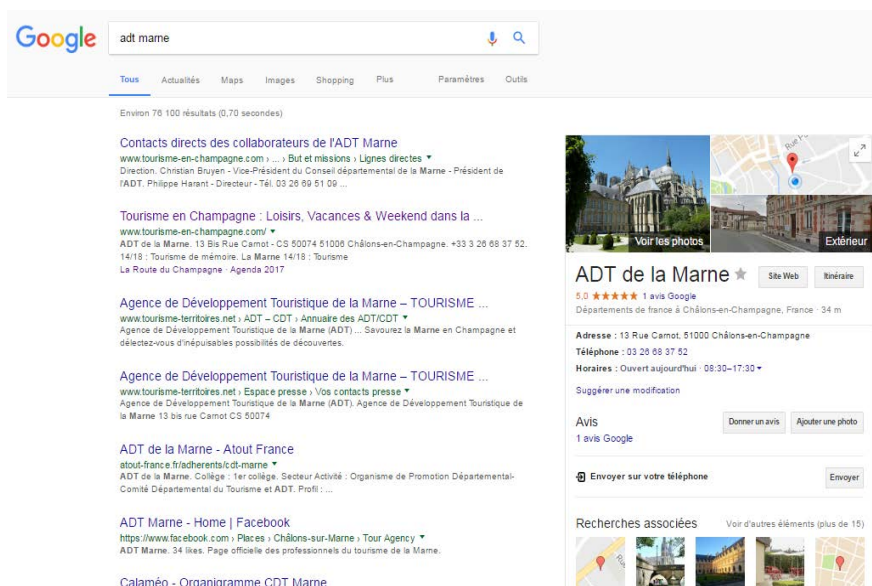
Google My business (anciennement Google Local) est un service de géolocalisation qui permet aux entreprises de créer une page dédiée à leur établissement. Cette page est ensuite directement consultable depuis les résultats de la recherche Google, depuis Google Maps et Google Plus.

> PRÉSENTATION

La page Google My Business offre la possibilité aux entreprises touristiques au travers d'une description et de visuels (photographie).

Différents champs sont mis à disposition pour renseigner les informations du contact (adresse, téléphone) et les horaires d'ouverture de l'établissement.

Ces derniers éléments sont d'ailleurs mis en avant directement dans les résultats de recherche, comme le montre la capture d'écran ci-dessous.



Sur les recherches mobiles cette intégration est très importante. Google par ce service très utile, est un concurrent sérieux face aux Pages Jaunes.

A quoi ça sert ?

- A la promotion, se faire connaître auprès d'un public plus large, faire de la publicité ciblée

- Au développement professionnel, faire de la veille, trouver de nouveaux clients ou partenaires, maîtriser sa e-réputation

- A engager la conversation, mieux connaître ses clients

- A améliorer son « référencement », sa visibilité sur le web.

Si vous souhaitez être accompagnés et conseillés, l'ADT Marne et les « ANT » (Animateurs Numériques de Territoire) de votre secteur sont à votre disposition.

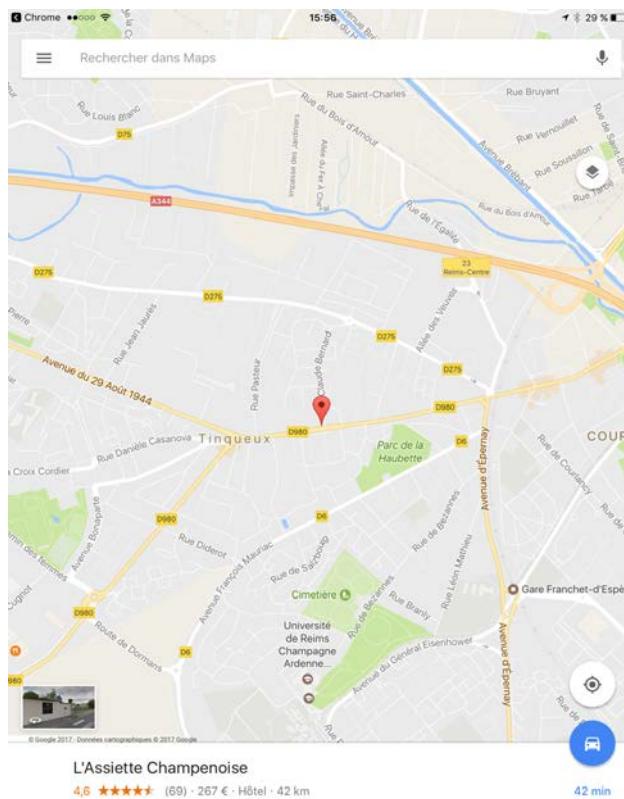
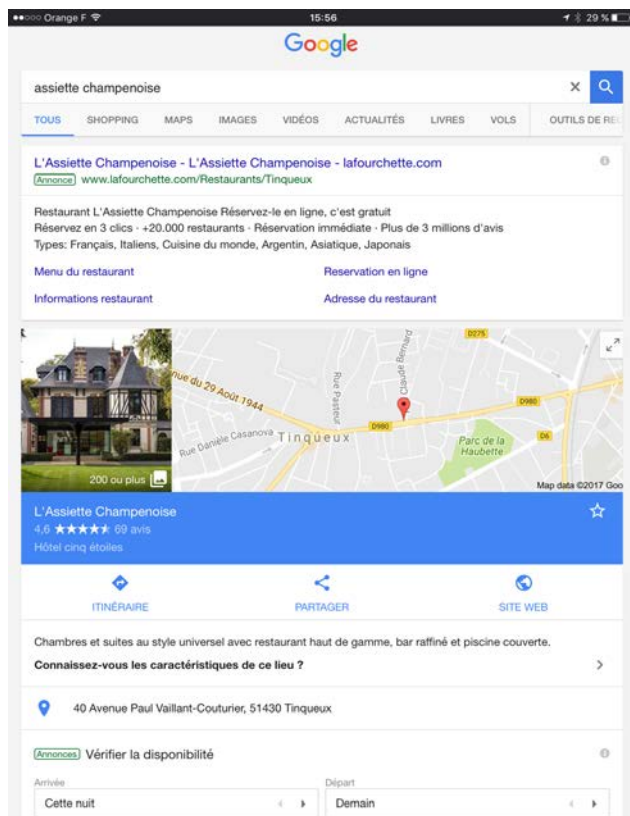
Toutes les coordonnées ici :



La capture, ci-dessous, à gauche, montre une page de résultats de Google avec les informations pratiques essentielles pour un touriste :

- type d'établissement
- adresse
- horaires d'ouverture
- avis clients

La capture à droite montre la localisation de l'Assiette Champenoise directement dans Google Maps. L'accès aux avis clients est immédiat tout comme l'itinéraire, accessible depuis le bouton bleu matérialisé par la voiture et le temps pour s'y rendre (42 minutes).



LES BONNES PRATIQUES

Voici quelques bonnes pratiques qui vous permettront de créer une page Google My Business de qualité :

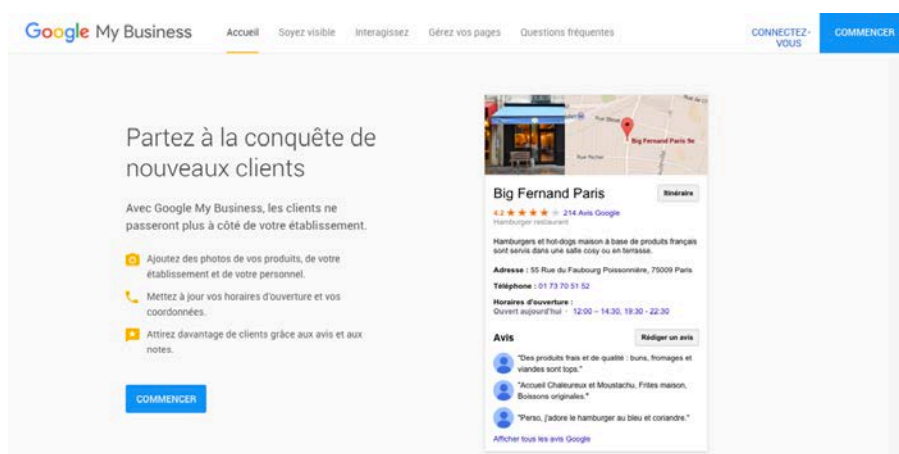
- ✓ Indiquez votre nom : Il ne faut pas ajouter d'éléments supplémentaires comme un slogan, des mots-clés, etc. N'écrivez pas « Restaurant l'Assiette Champenoise » ou « Restaurant Au Conti » mais simplement « l'Assiette Champenoise » ou « Au Con ».
- ✓ Précisez vos coordonnées : les coordonnées indiquées sont directement visibles depuis les résultats de recherche. Nous vous invitons à bien les vérifier.
- ✓ Sélectionnez la catégorie : Google met à votre disposition une liste de catégorie d'établissements, sélectionnez celle qui sera la plus pertinente au regard de votre activité (vous pouvez choisir plusieurs catégories).

- ✓ Importez votre logo, des photos ou des vidéos : Choisissez des visuels de qualité pour immerger l'internaute dans votre univers. Utilisez votre logo en avatar et une photo de votre établissement en photo de couverture.
- ✓ Rédigez une description : Vous disposez d'environ 200 caractères pour décrire votre établissement. Soyez le plus précis et incitatif possible pour inciter au clic.
- ✓ Suivez régulièrement les avis : Les internautes peuvent laisser des avis, suivez régulièrement leur publications. Remerciez les toujours d'avoir partagé leur expérience. En cas de critiques, prenez-les en compte si elles sont constructives et argumentez si nécessaire mais restez toujours courtois.

CRÉER SON PROFIL

> Rendez-vous sur la page Google+ My Business

www.google.fr/business/



Cliquez sur [COMMENCER](#), connectez-vous ou créez un compte Google en suivant les étapes.

3 BOUTONS BIEN UTILES

1 – Appeler : fonction qui lance la numérotation sur votre téléphone.

2 – Itinéraire : fonction qui lance Google Maps.

3 – Site Web : fonction qui lance le chargement du site web de l'établissement.

Sources :

Resonance communication
Social Media Pro

Google My Business

Argos Tourisme

> Etape 1 : Recherchez votre entreprise

Dans la barre de recherche inscrivez l'adresse de votre entreprise (ex : ADT Marne) ou recherchez par type d'activité en géolocalisant (ADT Marne 51000 Châlons-en-Champagne).
Le code postal est important.

Ajouter votre établissement

Nom de l'établissement

Pays/Région
France

Adresse postale

Code postal

Ville
Indiquez le nom complet de la ville

Numéro de téléphone principal de l'établissement
+

Catégorie
Saisissez une catégorie

Site Web
Saisissez une URL

Je propose des biens et services au domicile de mes clients –
Informations importantes
 Oui Non

Continuer

Ajouter votre établissement

Nom de l'établissement
ADT Marne

Saisissez le nom exact de votre établissement afin que les clients puissent vous trouver facilement lorsqu'ils effectuent une recherche

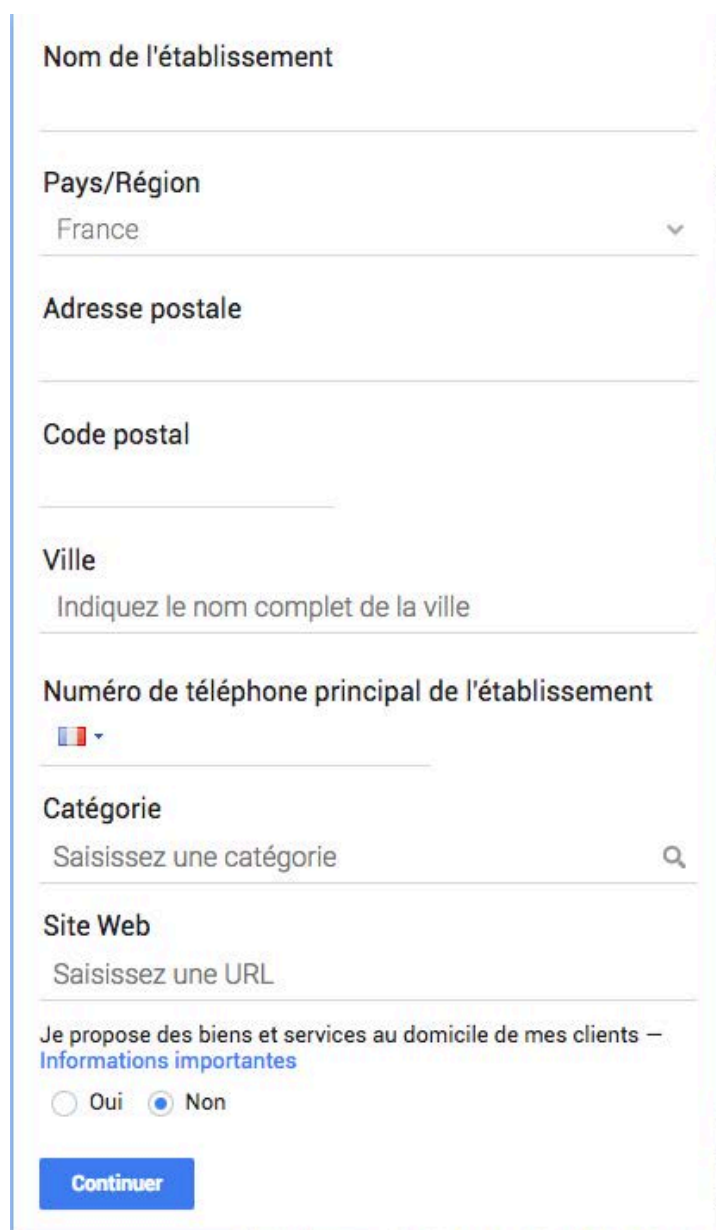
- ADT 51 STOPINSKI ERIC
Zone Artisanale de Champagny, Sept-Saulx, Marne
- ADT de la Marne
Rue Carnot, Châlons-en-Champagne, Marne
- Adt
Avenue du Général de Gaulle, Champigny-sur-Marne, Marne völgye
- Adt Aux Demenagements Thudel
Rue de la Rivière, Le Perreux-sur-Marne, Marne völgye
- ADT Assainissement siège social
Avenue de Choisy, Villeneuve-Saint-Georges, Marne völgye

1. Votre entreprise est présente dans la liste

C'est plus simple alors : sélectionnez-la et passez directement à l'étape 5 (*Google recueille des données auprès de tiers, ainsi votre entreprise peut déjà avoir été indexée même si vous n'avez jamais configuré de page Google+. Même si votre entreprise est déjà inscrite, la mise en place de votre page Google My Business est très importante*).

2. Votre entreprise n'apparaît pas dans la liste

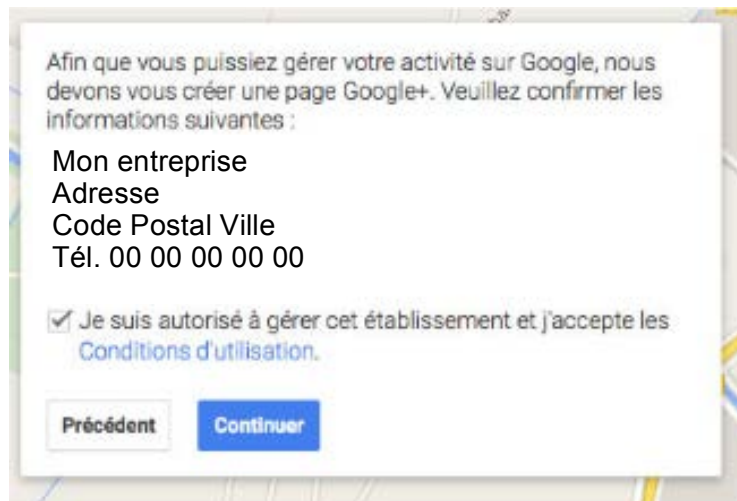
Si votre entreprise n'est pas dans la liste, cliquez sur « Ajouter votre établissement » puis remplissez consciencieusement les champs requis (*Cochez « je fournis des biens et services à mes clients à leur adresse » dans le cas où vous offrez des services à domicile par exemple et vous n'avez pas d'adresse pour recevoir du public*).



The image shows a screenshot of the Google My Business 'Ajouter votre établissement' (Add your establishment) form. The form is white with a blue border and contains the following fields and options:

- Nom de l'établissement**: A text input field.
- Pays/Région**: A dropdown menu with 'France' selected and a downward arrow.
- Adresse postale**: A text input field.
- Code postal**: A text input field.
- Ville**: A text input field with the placeholder text 'Indiquez le nom complet de la ville'.
- Numéro de téléphone principal de l'établissement**: A text input field with a small French flag icon and a dropdown arrow on the left.
- Catégorie**: A text input field with the placeholder text 'Saisissez une catégorie' and a magnifying glass icon on the right.
- Site Web**: A text input field with the placeholder text 'Saisissez une URL'.
- Je propose des biens et services au domicile de mes clients – Informations importantes**: A section with two radio buttons: 'Oui' (unselected) and 'Non' (selected).
- Continuer**: A blue button at the bottom.

Poursuivez en cliquant sur continuer.



Afin que vous puissiez gérer votre activité sur Google, nous devons vous créer une page Google+. Veuillez confirmer les informations suivantes :

Mon entreprise
Adresse
Code Postal Ville
Tél. 00 00 00 00 00

Je suis autorisé à gérer cet établissement et j'accepte les [Conditions d'utilisation.](#)

Précédent Continuer

Si toutes les informations sont correctes, cliquez sur « Continuer ».

> Etape 3 : valider et activer votre page Google My Business

Il y a 2 solutions :

- Par téléphone si votre entreprise a été listée et donc trouvée dès le départ par Google : Google vous appelle pour vous donner votre code d'activation.
- Par courrier si c'est une création : il faut attendre 1-2 semaine pour recevoir une carte postale de la part de Google. Cette carte vous permettra de valider votre entreprise grâce à un code d'activation inscrit dessus.

Il est possible de valider plus tard pour commencer directement à remplir sa page. Elle ne sera toutefois visible au public qu'après validation.



Pour nous assurer que vous pouvez gérer cet établissement sur Google, nous devons vérifier votre relation avec celui-ci.
[Pourquoi la validation ?](#)

➤ **M'envoyer le code par courrier**
Vous recevrez votre code de validation sous une à deux semaines à l'adresse suivante :

13 bis rue Carnot
51000 Châlons-en-Champagne
France

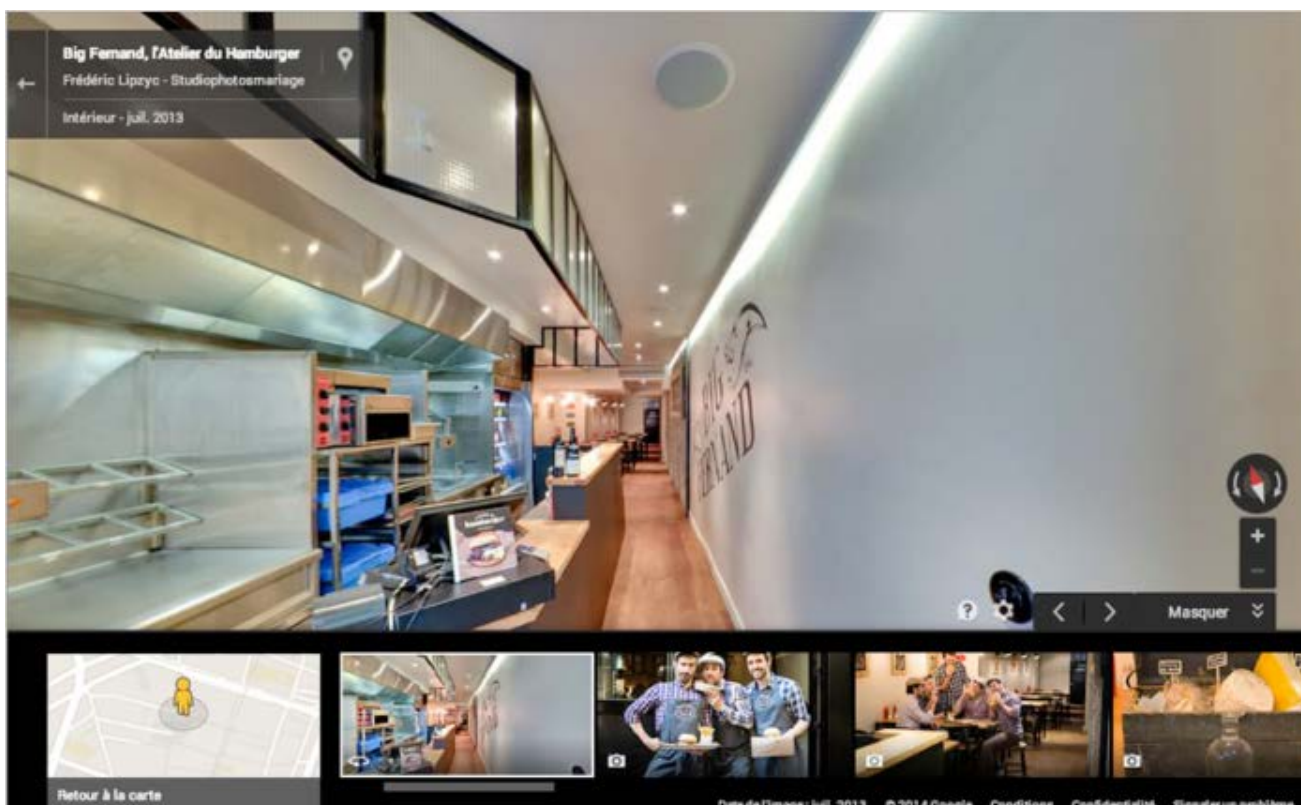
[Continuer et valider ultérieurement](#)

Félicitations ! Vous avez créé votre page Google My Business !

BON A SAVOIR > LA VISITE VIRTUELLE

Google My Business vous propose d'intégrer une visite virtuelle de votre établissement. Ce service est appelé Business View, la visite virtuelle est réalisée par un photographe agréé par Google et peut ensuite être intégré à votre site web.

Le restaurant Big Fernand propose cette visite virtuelle sur sa page :



Ce service permet aux internautes de se faire une idée plus avancée de votre établissement et il est relativement plus abordable, le prix est autour de 300 € en général. Afin d'amortir cet investissement, nous vous encourageons à l'utiliser ensuite sur votre site web et potentiellement sur d'autres supports.

Cette fiche vous est proposée par :

Agence de Développement Touristique de la Marne – www.tourisme-en-champagne.com

Nathalie Gurheim – n.gurheim@tourisme-en-champagne.com - Tél. 03 26 69 59 96