

LAC
du DER
EN CHAMPAGNE

Destination
Lac du Der,
la mer en Champagne





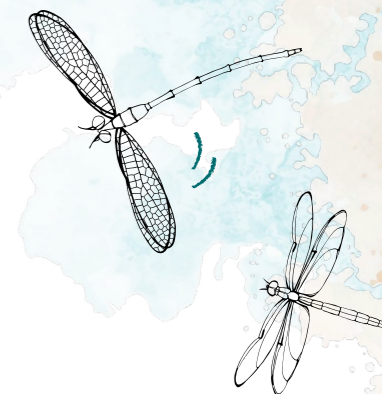
Bienvenue au Lac du Der en Champagne,

parmi les plus grands lacs d'Europe pour vivre une expérience unique à moins de 3h de Paris, Lille ou Strasbourg.

Avec ses **4800 hectares d'eau**, cette "mer en Champagne" est une véritable invitation aux plaisirs nautiques avec **plus d'une cinquantaine d'activités** autour des sports de glisse, de la pêche ou encore des balades sur l'eau autour des **6 plages de sable**, surveillées en été ou de ses **3 ports de plaisance**.



Les grands rendez-vous



En 2024, le Lac du Der en Champagne célèbre son 50ème anniversaire !

En ce début janvier 1974, les flots de la Marne s'engouffraient dans le canal d'aménée pour remplir une vaste cuvette étanche d'argiles de Gault située entre la Marne, la Haute-Marne et l'Aube, aménagée pour protéger la ville de Paris des inondations. Un demi-siècle plus tard, celle-ci a laissé place à une véritable mer dans les terres ; le Lac du Der en Champagne. Cela a non seulement changé de façon permanente le paysage, mais aussi l'attractivité du territoire : des plaisirs nautiques et terrestres à l'immersion au cœur de la nature, la destination est aujourd'hui idéale pour les familles, propice à la détente et aux loisirs.

Ce 50^{ème} anniversaire, c'est l'occasion unique de fêter la création du lac, le développement touristique de toute la destination mais aussi l'arrivée des Jeux Olympiques sur le territoire. C'est pourquoi, dès la fin du mois de mai, un week-end de lancement ambitieux annoncera une saison haute en couleur. En effet, de mai à novembre, l'Office de Tourisme du Lac du Der en Champagne, les villes de Saint-Dizier et de Vitry-le-François, Seine Grands Lacs et bien

d'autres partenaires proposeront des manifestations d'envergure, ainsi que de nombreuses animations. L'ensemble du territoire sera mobilisé au fil des mois pour marquer cet anniversaire important à travers des festivités organisées chaque week-end pour se rassembler et s'amuser. Le programme sera dévoilé dans les prochaines semaines !

Le Lac du Der, une nature généreuse à admirer lors d'une balade à vélo.

Celle à ne pas manquer, le tour du Lac, accessible à tous (38 km en moins de 3h). Près de **100 km de voies vertes et 250 km de sentiers balisés**, à faire à pied ou à VTT, ont été aménagés entre forêts de chênes, villages du bocage, digues et paysages préservés.

Le Lac du Der, c'est une destination faite de belles rencontres.

Celles de **vignerons** des Coteaux Vitryats autour d'une coupe de Champagne "Bulles Der" ; celles **d'habitants passionnés** par leur commune qui partagent le savoir-faire et le savoir-vivre champenois ; celles autour **d'événements sportifs et culturels** à chaque saison comme le Festival Moov'O'Der au printemps, les concerts gratuits du Festival Musical été à Saint-Dizier ou encore le Festival International de la Photo Animalière et de Nature à Montier-en-Der à l'automne.

Le Lac du Der est connu pour être **un site ornithologique rare en Europe** où près de **330 espèces d'oiseaux**, dont certaines menacées, peuvent être observées en toute saison. Dès l'automne, ce sont les oiseaux migrateurs qui font l'admiration des ornithologues comme des amateurs avec l'arrivée par dizaine voire centaines de milliers de **Grues cendrées**, l'oiseau emblématique du Lac du Der.



Sommaire

- 3 Les grands rendez-vous
- 6 Les origines du Lac du Der
- 8 La destination Lac du Der en Champagne
- 12 Observer la Nature – le Top des balades
- 15 Observer les oiseaux remarquables
- 17 Comment venir ?
- 18 Contact Presse

À chaque saison son Festival et ses animations tout public.

À l'année

• MUSE Saint-Dizier :

Nouveau lieu culturel en plein cœur de ville. Mis en place avec le concours de la réunion des musées nationaux – Grand Palais, Muse veut favoriser l'accès à l'art pour tous.

• De mars à octobre :

Escapades autour du Lac du Der.

Balades thématiques par les guides et les partenaires de l'Office de Tourisme du Lac du Der dans les villes et villages de la destination touristique

• De mars à septembre :

Régates autour du Lac du Der

organisées par les clubs nautiques.



Au printemps :

• Festival Moov'O'Der au Lac du Der

L'évènement de lancement de saison sur le thème du **mouvement** et des **sensations** autour d'un triptyque d'animations sur terre, sur l'eau et dans les airs.



Juin

• Début juin

Festival du Vélo : Sur la Station Nautique à Giffaumont-Champaubert

• Mi-juin

Le Marathon du Der :

Départ à Saint-Dizier et arrivée à la Station Nautique de Giffaumont-Champaubert.

• Fin juin

L'Openlakes Champagne :

Au programme : 3.8 km à la nage, 180 km à vélo et 42 km à pied.

Juillet - août

• Début juillet

Les Coteaux Vitryats en Fête : Évènement festif autour du champagne dans un des villages pittoresques de la Route Touristique du Champagne des Coteaux Vitryats.

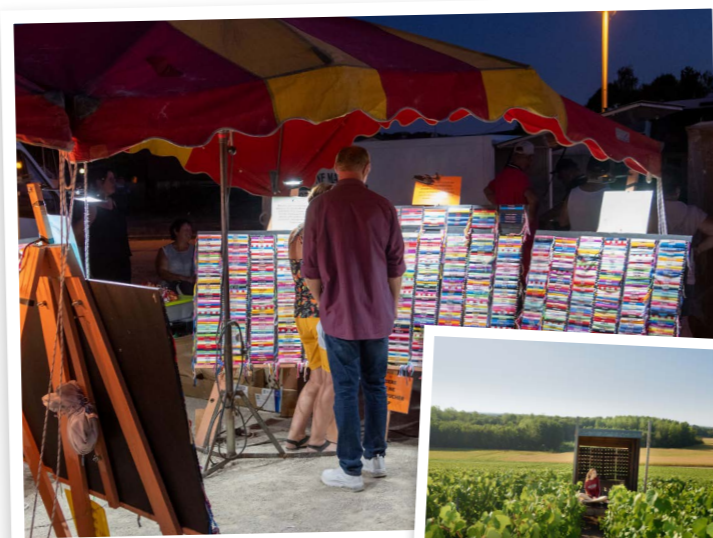
• Festival Musical'été à Saint-Dizier

Concerts gratuits en plein air d'artistes renommés ou de jeunes talents. Un rendez-vous convivial et familial.

• De début juillet à fin août :

Les marchés semi-nocturnes : Chaque vendredi en juillet et en août, de 17h à 22h, plus d'une quarantaine d'exposants participent aux marchés de la Station Nautique de Giffaumont-Champaubert, au Lac du Der.

Concerts gratuits et convivialité sont au rendez-vous !



• De mi-juillet à fin août :

Les Légendes du Der : Un spectacle humoristique avec des cascades équestres, des combats, des effets pyrotechniques et des actions à vous couper le souffle.

Septembre - Octobre - Novembre

• En septembre

Les Journées Européennes du Patrimoine :

Participation d'une quinzaine de communes de la destination Lac du Der et plus d'une quarantaine d'animations gratuites.

• Fin septembre/début octobre

Festival de la BD "Bulles en Champagne" - Vitry-le-François



• Fin octobre

Fête de la Grue et de la Migration : Rencontre avec des guides et ornithologues pour devenir incollable sur la Grue cendrée, emblème du Lac du Der.



• Mi-octobre

Fascinant Week-end

Vignobles et découvertes.

• Mi-novembre

Festival International de la Photo Animalière et de Nature à Montier-en-Der : Le rendez-vous privilégié des amoureux de la photo !

Au programme : expositions, concours photos, conférences, échanges avec les photographes du monde entier.



Les origines du lac



L'église Saint-Jean-Baptiste de Nuisement-aux-Bois fait partie des derniers vestiges de ces villages, **déplacée poutre par poutre** en 1971 à Sainte-Marie-du-Lac-Nuisement en plein cœur de l'actuel Village-Musée du Der.

Revivez cette incroyable épopée sur www.villagemuseeduder.com

Aujourd'hui, le lac est devenu l'un des plus grands lacs d'Europe géré par l'Etablissement Public Territorial de Bassin (EPTB) Seine Grands Lacs.

Il se vide à 90% de sa capacité en hiver et se remplit en quelques semaines pour vous dévoiler des paysages singuliers selon les saisons.

Des visites virtuelles des ouvrages techniques du lac réservoir de la Marne et de son taux de remplissage actuel sont accessibles sur le site www.seinegrandslacs.fr

Aux origines du plus grand lac aménagé de France

Le Lac du Der est bien plus qu'une vaste étendue d'eau de **4800 hectares** aux limites de la Marne et de la Haute-Marne. Il joue un rôle important voire **primordial** sur l'environnement et le tourisme local.

Les crues successives et dévastatrices de la Seine au XX^e siècle sont à l'origine de la construction de cet immense lac-réservoir. Il était devenu urgent de réguler en amont les niveaux d'eau du fleuve pour éviter les crues tout en alimentant suffisamment ses affluents lors de la saison sèche.



Que signifie le mot « DER » ?

« Dervos » signifie chêne en langage celtique. Il a donné son nom au lac et à la région qui l'entoure.



Le Lac du Der et ses 3 ports de plaisance



Nemours, à Sainte-Livière, créé en 1958, c'est le plus ancien port du Lac. Au pied de son phare on peut y découvrir les **224 places** réservées exclusivement aux voiliers.



La Station Nautique, avec ses **400 places** est l'un des plus grands ports en eau douce de France.



Nuisement, à Sainte-Marie-du-Lac-Nuisement, propose **120 places** pour les voiliers et un espace pour les dériveurs, catamarans, planches à voile, kite-surf et paddle.

Il accueille également les **bateaux électriques et à moteur**. Un espace de 650 ha est réservé aux **jet skis** et aux mordus de **ski-nautique** qui ne manquent pas d'assurer le spectacle.

LA MISE EN EAU DU GRAND DER A COMMENCE



Le 08 janvier 1974, le lac du Der et ses **350 millions de m³ d'eau** apparaissent en plein cœur de la Champagne, dans une vaste cuvette étanche d'argiles de Gault, proche de la Marne.

Cette spectaculaire mise en eau a fait **disparaître des milliers d'hectares de forêts, de champs et surtout trois villages** : Champaubert-aux-Bois, Chantecoq et Nuisement-aux-Bois.



Le Lac du Der, un des premiers sites de pêche en France

Paradis des pêcheurs, le Lac du Der vous offre **4000 hectares** pour toutes les pêches dont celle des poissons carnassiers.

Que ce soit à bord d'un bateau, d'un float-tube, assis au bord de l'eau ou en pêche sportive, le Lac du Der est l'endroit des **trophées exceptionnels** : carpes de plus de 40 kg dont la plus grosse d'Europe, des brochets métrés, des perches, des sandres, des silures...

Tout ce qu'il faut savoir sur la pêche au Lac du Der : www.pecheauder.com





Un canal d'aménée
- des eaux de la Marne -

de **12** km

Un canal de
- restitution -

de **3.4** km

3
- Ports -
de plaisance

10 km
de long

5 km
de large

La destination en chiffres

Le Lac du Der en chiffres

4 800
- hectares -
(48 km²)

Soit le plus grand lac artificiel
de France métropolitaine

77
- km de rives -
(48 km²)
Dont **38 km**
en voies vertes

350
- millions -
de m³ d'eau

20
- km de digues -
"Barrages"
Dont la plus haute est celle
de Giffaumont (25 m)



6
- plages -
de sable fin
Toutes surveillées en été

61 000
- personnes -
accueillies en 2022

Le Lac du Der est aujourd'hui
une véritable destination touristique pleine
de ressources, idéale pour y séjourner
en famille ou entre amis.

Giffaumont-Champaubert : la Station Nautique

Sur la Station Nautique de Giffaumont-Champaubert, de nombreuses activités sont adaptées pour chaque âge, des aires de jeux pour les plus petits aux sensations fortes pour les plus grands.

C'est également ici que se trouve le **Casino JOA** pour les amateurs de jeux, ainsi que le **port de plaisance** pour s'adonner aux plaisirs nautiques motorisés.

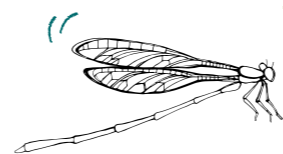
La station accueille également **de nombreuses festivités** telles que des concerts, festivals, marchés et spectacles tout au long de la saison touristique.



Depuis avril 2022, la station accueille un escape game créé par l'Office de Tourisme du Lac du Der en Champagne.

Il a pour vocation de toucher un large public notamment familial. La thématique de ce jeu évoluera régulièrement, tous les 2 ans en moyenne, pour satisfaire les amateurs d'expériences ludiques. C'est aussi un parfait prétexte pour (re)découvrir la Station Nautique de Giffaumont autrement et toute l'année.

Montier-en-Der, La Porte du Der : l'histoire d'une Abbaye



En 672, le moine Berchaire venu d'Hautvilliers (51) fonde dans la forêt de chênes (le Der) une abbaye et son monastère bénédictin, **Monasterium Dervense**, qui donnera son nom à la commune. En 998, l'abbé Adson fait construire **une abbatiale** consacrée à Saint Pierre et Saint Paul qui, au fil du temps sera un parfait exemple de l'évolution de l'art carolingien et de l'art roman.

L'histoire de la commune se dévoile à travers ce site remarquable et son **monastère** réaménagé en Haras national en 1806. Le XIX^e siècle marque un tournant dans l'évolution de la ville qui se voit doter de splendides

édifices, de la Halle au blé au palais scolaire jusqu'à l'hippodrome de la Crouée. De nombreuses **Fontes d'Art** des établissements Durenne et de la GHM de Sommevoire ornent les parcs et jardins de la Porte du Der, faisant d'elle une véritable vitrine de la Fonte d'Art haut-marnaise.



La route des églises à pans de bois et vitraux du XVI^e siècle

Traverser cinq siècles d'histoire de l'art champenois à 10 min du Lac du Der.

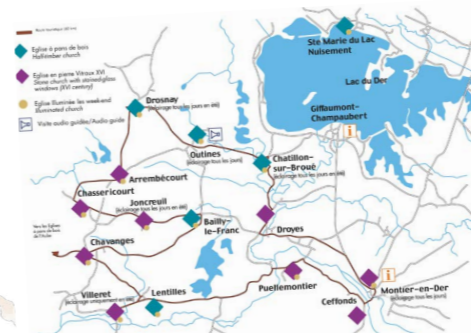
Au cœur des villages du bocage champenois, **la route des églises à pans de bois et vitraux du XVI^e siècle** est tout simplement incontournable pour découvrir le pays du Lac du Der en Champagne. Au départ de l'abbatiale millénaire de Montier-en-Der, cet **itinéraire balisé de 64km** est unique en France.

Chacune de ces **15 églises** est singulière selon l'époque de construction allant du XVI^e au XIX^e siècle. Les églises en pierre possèdent des **vitraux remarquables** de l'école Troyenne et côtoient ainsi les édifices à pans de bois si spécifiques à la Champagne.

Les églises atypiques de cette route touristique sont ouvertes au public toute l'année, même si certaines sont plus accessibles le week-end selon la saison.

La Champagne conserve **40 églises à Pans de bois** dont une partie se situe au sud du Lac du Der en direction de l'Aube.

Retrouvez tous les édifices sur la brochure "Route des églises à Pans de Bois de Champagne"



Distance : 64 km | Églises : 15 dont 6 à pans de bois Champenois et 9 en pierre avec vitraux remarquables (XVI^e et XIX^e s)

Départements traversés : Marne, Haute-Marne et Aube

Itinéraire conseillé : Montier en Der (La Porte du Der) – Ceffonds – Puellémontier – Lentilles – Villeret – Chavanges – Bailly-le-Franc – Joncreuil – Chasséricourt – Arrembécourt – Drosnay* – Outines – Châtillon-sur-Broué – Droyes et retour Montier-en-Der + Sainte-Marie-du-lac-Nuisement (Village musée du Der) au nord du Lac.

*L'église de Drosnay qui était classée monument historique depuis 1982 et regorgeait de trésors du XVI^e siècle, fut complètement détruite suite à un incendie, le vendredi 7 juillet 2023 à 12h. Il est néanmoins espéré que ce joyau de la Marne, renaisse de ses cendres au plus vite. Si vous souhaitez participer à sa reconstruction, vous pouvez effectuer des dons en cliquant sur le lien ci-dessous. Chaque don est précieux. Merci.
<https://www.leetchi.com/fr/c/reconstruction-de-leglise-de-drosnay-51290-1765236>

Saint-Dizier, capitale de la Fonte d'Art Haut-Marnaise

Saint-Dizier est une ville qui trouve ses origines **il y a près de 2000 ans** comme l'atteste le trésor mérovingien découvert lors des fouilles archéologiques.



Son histoire commence surtout au XIII^e siècle quand elle se munit de remparts pour défendre les portes du royaume de France, devenant ainsi une puissante Place Forte Royale jusqu'à la fin du XVIII^e siècle.

Les habitants "les Bragards" tiennent leur nom de la bataille historique de 1544.

Le musée municipal de la ville possède également la 3^e collection mondiale "Art Nouveau" signée Guimard et une remarquable collection de fontes d'art du XIX^e siècle à nos jours.



Au XIX^e siècle, la Haute-Marne a accueilli **les plus importantes fonderies d'art de France** et attiré de nombreux artistes. Saint-Dizier s'illustre depuis dans le domaine de la Fonte d'Art à travers la fontaine Wallace sculptée par Charles-Auguste Lebourg, mais aussi les créations Art Nouveau d'Hector Guimard coulées sur place, et sa ligne de mobilier urbain spécialement conçue pour valoriser ce savoir-faire séculaire.

Saint-Dizier se dévoile ainsi au fil des rues en pleine mutation, point de départ de nombreuses escapades à découvrir en toute saison.

La Route de la Fonte d'Art

Fruit de ce mélange entre l'Art et l'Industrie, **la route de la Fonte d'Art** est une véritable vitrine de la métallurgie locale.

Parmi les étapes incontournables de ses 75 km : "l'Art Nouveau" et la fonte 1900 à Saint-Dizier, le centre d'interprétation "Metallurgic Park" à Dommartin-le-Franc ou encore les fonds de modèles en plâtre du "Paradis" à Sommevoire.

Vitry-le-François, Capitale du Perthois

Aux portes du vignoble de champagne, Vitry-le-François se nommait autrefois 'Vitry-en-Perthois', la capitale du Perthois.

Cette ancienne Place Forte fut quasiment détruite par les armées impériales de Charles Quint au XVI^e siècle.

Le roi François I^{er} confia à son architecte Girolamo Marini sa reconstruction en 1545 et donna son nom et ses armes : une salamandre. Marini dessina une ville géométrique en damier s'articulant autour de sa place centrale et s'ouvrant aux points cardinaux sur quatre portes. Seule la porte du Pont subsiste aujourd'hui.



Aux portes de Vitry-le-François, s'étend un vignoble de 480 hectares d'appellation AOC de Champagne dominé par un cépage de Chardonnay (98% des plantations).

Les vignes actuelles ont été replantées à la fin des années 60 sur un **sol crayeux**. Tous ces éléments forment la particularité de ce terroir de champagne.

Cet **itinéraire de 60 km** sillonne des petites routes à travers collines, monts et plaines ainsi qu'une vingtaine de villages à l'architecture caractéristique du Bocage champenois. C'est surtout une **belle rencontre avec des vignerons passionnés** friands de partager leur savoir ancestral et d'initier à la dégustation de ce vin raffiné.

Pour déguster et apprécier le champagne des Coteaux Vitryats pourquoi ne pas vous rendre directement à la source en allant à la rencontre d'un vigneron ?

Désireux de faire connaître leur métier et leur savoir-faire, ces hommes et femmes passionnés auront à cœur de vous livrer les secrets de l'élaboration du champagne, vous faire partager leur passion pour leur terroir, leur champagne, leur vie de vigneron rythmée par les saisons.



Les Coteaux Vitryats sont le 7^{ème} territoire champenois à être labellisé Vignobles & Découvertes. Ce label national vous permet de préparer plus facilement vos week-ends et vos séjours dans le vignoble grâce à des prestations et des services soigneusement sélectionnés.



L'imposante et non moins majestueuse **Collégiale Notre-Dame-de-l'Assomption** est un site incontournable de la ville. Classé Monument Historique, c'est encore aujourd'hui le plus grand édifice religieux de style classique du département de la Marne.

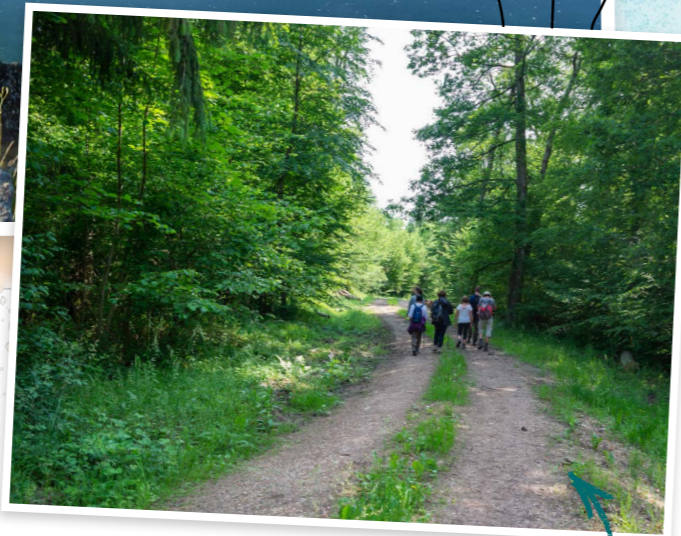
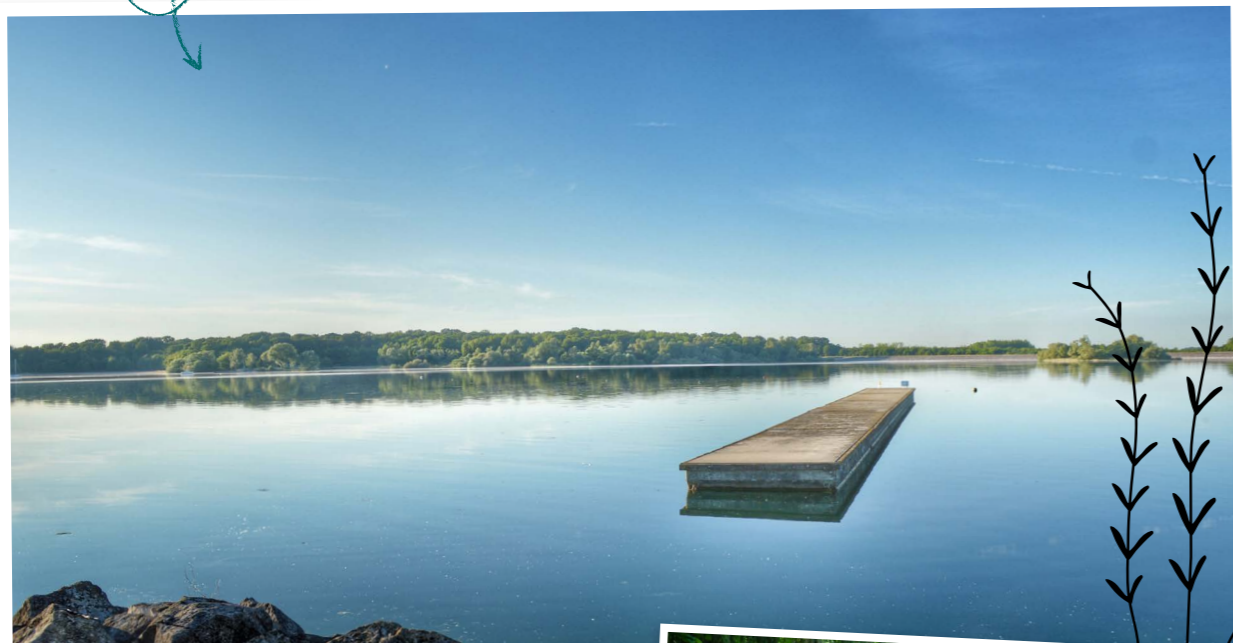
Au cours de la Seconde Guerre mondiale, la ville fut rasée à plus de 90%. Entièrement reconstruite, Vitry-le-François poursuit son développement avec la construction d'un nouveau centre aquatique, des pistes cyclables aménagées le long de ses canaux ou de la rivière Marne et une riche programmation culturelle pour tous.

Observer la nature avec le top des balades !

Le Pays du Lac du Der est **l'un des premiers espaces naturels** aux portes des grandes agglomérations de l'Île de France et du Nord de l'Europe.

Il s'étend bien au-delà des **4800 hectares d'eau** avec les très nombreux étangs qui se répartissent autour de la zone endiguée et du bocage champenois.

À l'ouest du Lac du Der, **5561 hectares sont protégés et classés en Réserve Nationale de Chasse et Faune Sauvage depuis 1977.**

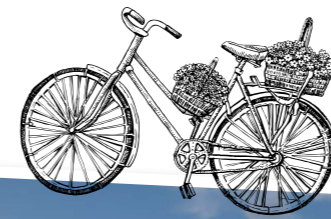


Le Lac du Der est une véritable destination vélo avec **plus de 150 km de pistes cyclables** dont 38 km pour le tour du lac.

250 km de sentiers balisés repris en boucles de 8 à 30 km.

"Top 5

des balades les plus 'likées' autour du Lac du Der



1.
Le tour
du Lac du Der)

- 38 km -

Sur les 77 km de rivages, **38 km sont en voies vertes et praticables à pied, en roller ou à vélo.**

De tous les itinéraires cyclables, le tour du Lac du Der est le plus prisé car il sillonne **forêts de chênes tricentenaires** et offre des **points de vue incontournables** du haut des digues. Sur le chemin, la contemplation des paysages préservés, de la nature et de sa faune foisonnante sera un bon motif pour faire quelques pauses bien méritées.

2. Le site de Chantecoq



Situé à mi-chemin entre Arrigny et Giffaumont, le site de Chantecoq offre **l'un des plus beaux panoramas du Lac.**

Son **vaste observatoire** est très prisé par les amateurs d'ornithologie ainsi que son **accès à la digue.**

Il est également le point de départ de nombreux **sentiers de randonnées** vers les étangs latéraux et de sorties nature avec des ornithologues expérimentés.



3. La Presqu'île de Champaubert

Située à Braucourt, la Presqu'île de Champaubert est un des endroits préférés des promeneurs du Lac du Der pour la **beauté du paysage et sa quiétude**.

L'église Saint-Laurent et une stèle commémorent l'existence des **trois villages disparus** lors de la construction du lac.

Sur le chemin, sont exposées des **vues du territoire** par le photographe local Pascal Bourguignon ainsi que des photographies présentées au **Festival International de la Photo Animalière et de Nature de Montier-en-Der** organisé par l'AFPAN l'Or Vert.



Observer les oiseaux remarquables

Le Lac du Der
1er site ornithologique d'Europe

Plus de **330 espèces d'oiseaux** investissent chaque année les eaux du Lac du Der.

Habités ou de passage, ces oiseaux peuvent être observés en été comme en hiver par les passionnés d'ornithologie.

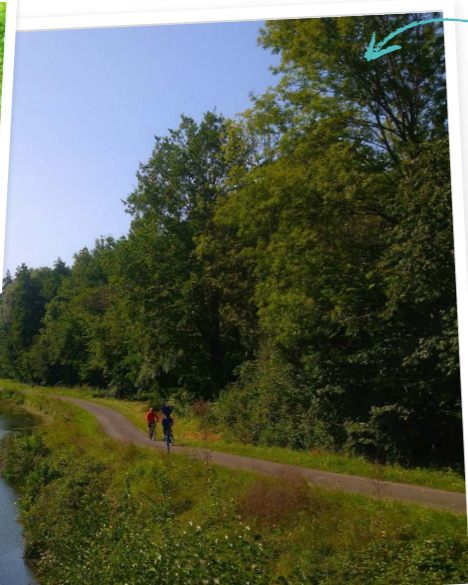
140 espèces sont protégées voire menacées comme le martin pêcheur d'Europe, la grande aigrette, le grèbe huppé, le pic noir...



4. Le Canal "Entre Champagne et Bourgogne"

Le Canal Entre Champagne et Bourgogne c'est **plus de 220 km de pistes cyclables** le long du chemin de halage. Il relie le Lac du Der à la Bourgogne en longeant la rivière Marne.

Créée par les métallurgistes haut-marnais dès la fin du XX^e siècle, cette voie d'eau est le moyen de **relier les villes de Vitry-le-François et de Saint-Dizier**, intimement liées à la batellerie et à la Fonte d'Art.



5. Balade avec mon chien

Pourquoi se séparer de son compagnon du quotidien pendant les vacances ? **Au Lac du Der, les chiens sont les bienvenus !**

Des activités sur l'eau, en paddle ou en bateau, aux activités sur terre, pour de la dégustation de produits de terroir ou des visites de musées, le choix d'activités ne manque pas !

L'Office du Toutourisme lui réserve un **accueil privilégié et donne toutes les informations sur son réseau de partenaires engagés dans la même démarche.**



Grandes pattes, long cou et queue en panache, la Grue cendrée avec ses 2 m d'envergure est le plus grand oiseau d'Europe.



La grue cendrée

EN QUELQUES CHIFFRES :



Protégée depuis

1967



Vitesse de vol :

40 à 80 km/h



Altitude de vol :

200 à 1500 m



Record novembre 2019 :

envol
de 246 120 grues



Au cours de leur migration,
entre 60 000 et 140 000 spécimens
font escale au Lac du Der.

→ Le site est d'ailleurs **son étape la plus importante en France.**



Comment les observer ?

Les plus curieux peuvent observer les oiseaux dans les **5 observatoires**, la "Ferme aux Grues" et du haut de la vingtaine de digues-barrages qui entourent le lac. Les oiseaux aiment la tranquillité pour **se reposer et se nourrir.**

Un de nos meilleurs conseils pour les rencontrer est de **partir accompagné** avec des experts passionnés, guides ornithologiques et des bénévoles de la Ligue pour la Protection des Oiseaux.



Comment venir ?

L'accès est facilité par la présence de grands axes routiers desservant les agglomérations du nord de la France et les capitales européennes.

Ici, pas de stress,
le trafic est toujours fluide !



En provenance de l'Ouest : A4 et A5 et la RN4
En provenance du Nord : A26 et la RN44
En provenance de l'Est : A4 et la RN4
En provenance du Sud : A31 puis A5

De Paris : 220km - 3h
De Dijon : 190km - 2h
De Reims : 110km - 1h30
De Nancy : 100km - 1h20
De Troyes : 70km - 1h
De Belgique : 300km - 3h15

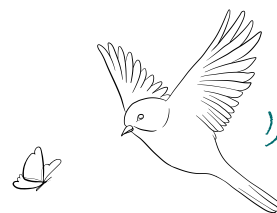


Au départ de la **Gare de l'Est**, Vitry-le-François est à 2h, et Saint-Dizier à 2h20 de Paris en TER.

CONCEPTION GRAPHIQUE : Agence Zetruc

CRÉDITS PHOTOS : 4Runners, Véronique Montané, Nos Cœurs Voyageurs, Jean-Luc Pfifferling, Kathy Gray, E. Colin, Philippe Jacquemin, Eric Girardot, Noël Sellier, Office de Tourisme du Lac du Der en Champagne, Agnes Alex, Sylvain Jolibois, Virginie Thibault, Christine Tomasson, Shutterstock.

RÉDACTION : Office de Tourisme du Lac du Der en Champagne



À propos :

La destination "Lac du Der en Champagne" comprend les 126 communes adhérentes au Syndicat du Der, au carrefour de 3 départements : la Marne, la Haute-Marne et l'Aube

L'Office de Tourisme du Lac du Der en Champagne réalise des **accueils presse** toute l'année en échange de contenus rédactionnels et visuels sur la destination du Lac du Der en Champagne.

Cette visibilité accrue de la destination se développe grâce **au soutien de la Presse locale et spécialisée** et à de nombreux **partenariats avec les acteurs du tourisme** adhérents à l'association et les institutions comme l'Agence de Développement Touristique de la Marne, l'Agence d'Attractivité de la Haute-Marne ou encore l'Agence Régionale du Tourisme Grand-Est.



*Votre contact
presse*



Méline TRAMONTANA,
Chargée de Promotion et des Relations Presse

presse@lacduder.com

+33 (0)3 25 05 31 84 | +33 (0)7 88 35 58 65

