

L'offre hôtelière

La zone représente près de 9 % de l'offre hôtelière marnaise et - de 4 % des chambres proposées à la location dans le département.

La moyenne de chambre par hôtel dans cette zone est de 14 contre 35 dans le département.

- *Présentation quantitative de l'offre*

	Non classé	Sans étoile	1 étoile	2 étoiles	3 étoiles	4 étoiles	Total
Nb d'hôtels	0	2	0	8	1	0	11
Nb de chambres	0	16	0	125	20	0	161
Nb de lits	0	32	0	250	40	0	322

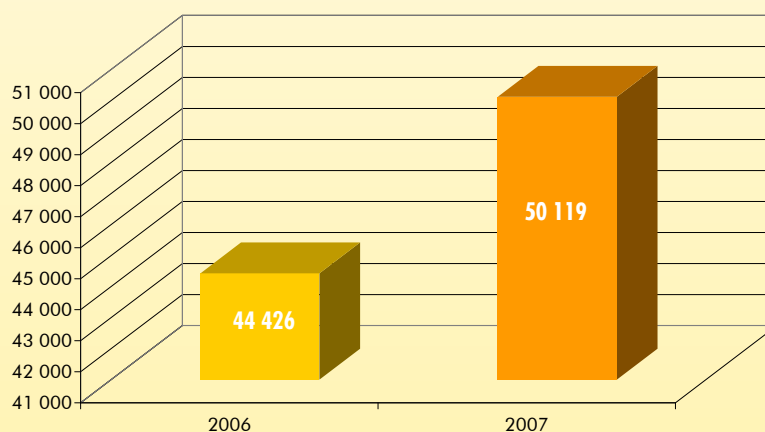
- *Présentation qualitative de l'offre*

Le parc hôtelier est clairement situé dans le milieu de gamme avec 72,72 % des hôtels classés en 2 étoiles ; soit près de 78 % des chambres.

Cette donnée est nettement supérieure au département (52,8 %).

Fréquentation hôtelière

- *Toutes nationalités confondues*
- *Evolution des nuitées depuis 2006*

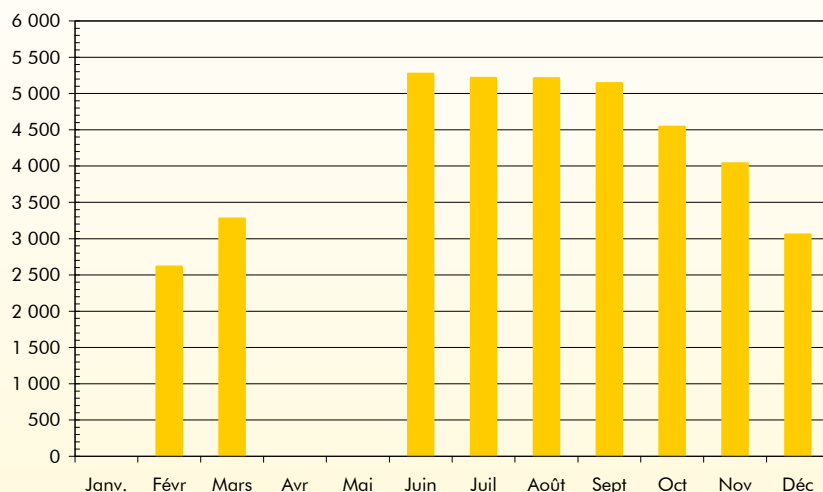


L'hôtellerie connaît une forte hausse de fréquentation de 12,81 % en 2007. Elle est nettement supérieure à la hausse départementale (5,14 %) et régionale (4,97 %).

Cette zone réalise 3,43 % des nuitées départementales.

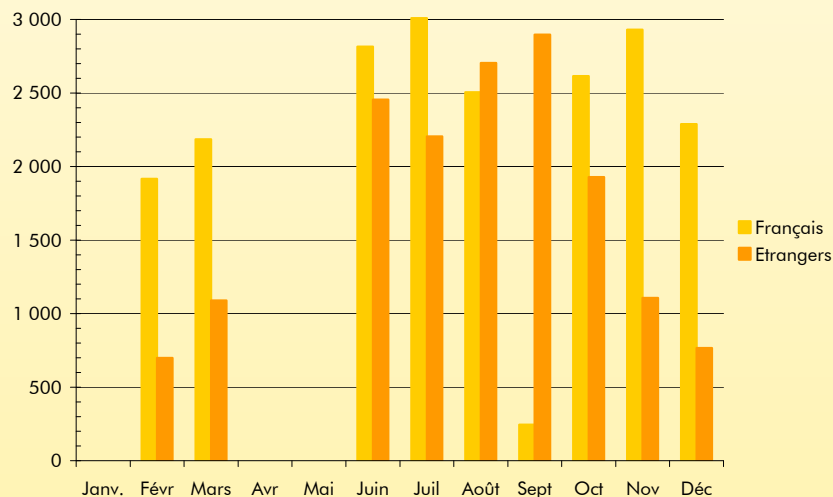
- Mensualisation des nuitées en 2007

Les données recueillies par l'INSEE ne permettent pas, en respect du secret de la statistique, de renseigner l'ensemble de l'année.



• Nationalité française / étrangère

- Mensualisation des nuitées françaises et étrangères



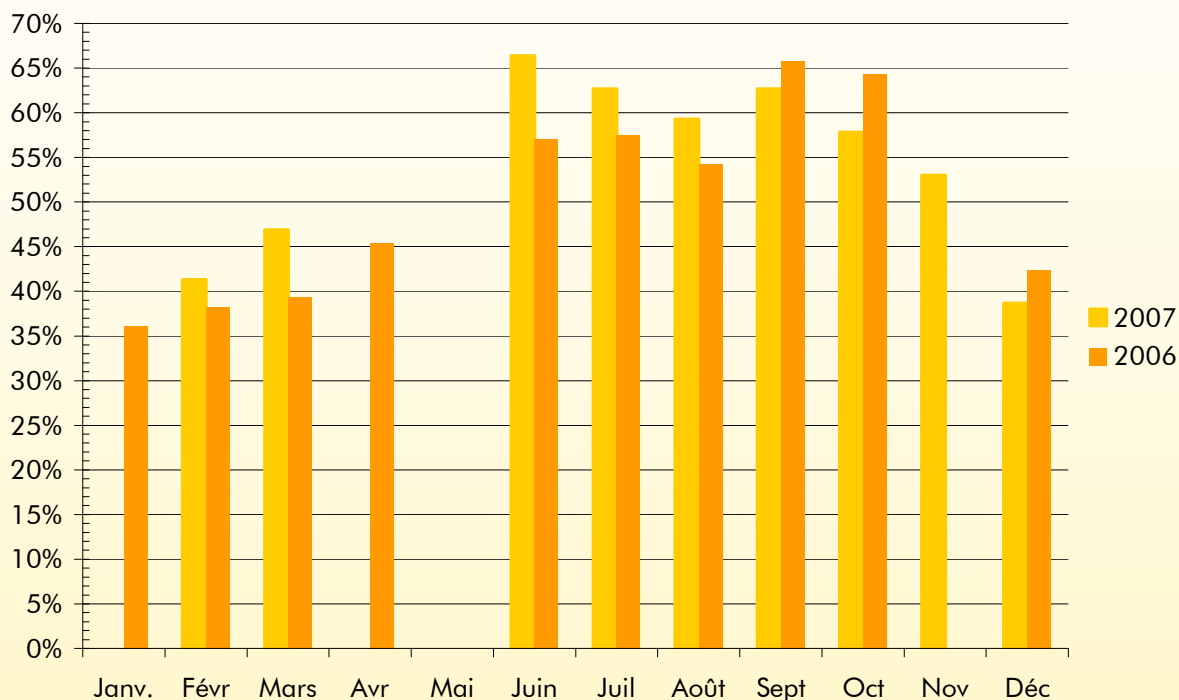
- Part des nuitées françaises depuis 2006

	Français	Etrangers	Part des nuitées françaises
2006	26 323	18 103	59,25 %
2007	29 975	20 144	59,81 %

La clientèle étrangère est surreprésentée dans cette zone par rapport au département : +4,56 points pour l'année 2007.

Taux d'Occupation hôtelier (TO)

- *Evolution mensuelle toutes catégories confondues*



Le TO annuel est de 53,7 % en 2007. Il progresse de 8,1 % par rapport à 2006. Soit un point de plus que pour l'ensemble du département. Malgré tout, il reste inférieur au TO départemental de 10 points.

Durée Moyenne de séjour (DMS)

La durée moyenne de séjour est supérieure dans cette zone : 1,49 jour contre 1,35 dans le département.

- *Evolution mensuelle toutes nationalités confondues*

	Janv.	Fév.	Mars	Avril	Mai	Juin	Juil.	Août	Sept.	Oct.	Nov.	Déc.	Annuel
2006	1,44	1,38	1,61	1,34	1,39	1,36	-	-	-	-	-	-	1,58
2007	-	1,34	1,50	-	-	1,71	1,62	1,45	1,42	1,59	1,49	1,35	1,49

La DMS a chuté de 6 % entre 2006 et 2007.

- *Evolution mensuelle française / étrangère en 2007*

	Janv.	Fév.	Mars	Avril	Mai	Juin	Juil.	Août	Sept.	Oct.	Nov.	Déc	Annuel
Français	-	1,38	1,55	-	-	2,13	1,87	1,61	1,46	1,63	1,59	1,40	1,57
Etrangers	-	1,25	1,42	-	-	1,39	1,37	1,33	1,39	1,54	1,27	1,22	1,38