

L'offre hôtelière

La zone représente 18,70 % de l'offre hôtelière marnaise et 14 % des chambres proposées à la location dans le département.

- **Présentation quantitative de l'offre**

	Non classé	Sans étoile	1 étoile	2 étoiles	3 étoiles	4 étoiles	Total
Nb d'hôtels	0	0	4	9	7	3	23
Nb de chambres	0	0	53	310	137	113	613
Nb de lits	0	0	106	620	274	226	1 226

- **Présentation qualitative de l'offre**

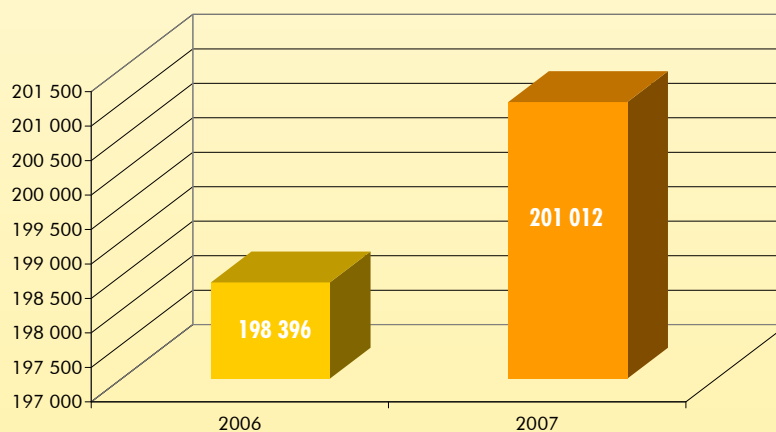
Le parc hôtelier est clairement situé dans le haut de gamme avec 43,5 % des hôtels classés en 3 et 4 étoiles ; soit près de 41 % des chambres.

Ces données sont nettement supérieures aux moyennes départementale et régionale qui sont respectivement de 25,21 % et 22,5 %.

Par ailleurs, la catégorie 4 étoiles représente 1/3 de l'offre hôtelière départementale et 23 % de l'offre régionale.

Fréquentation hôtelière

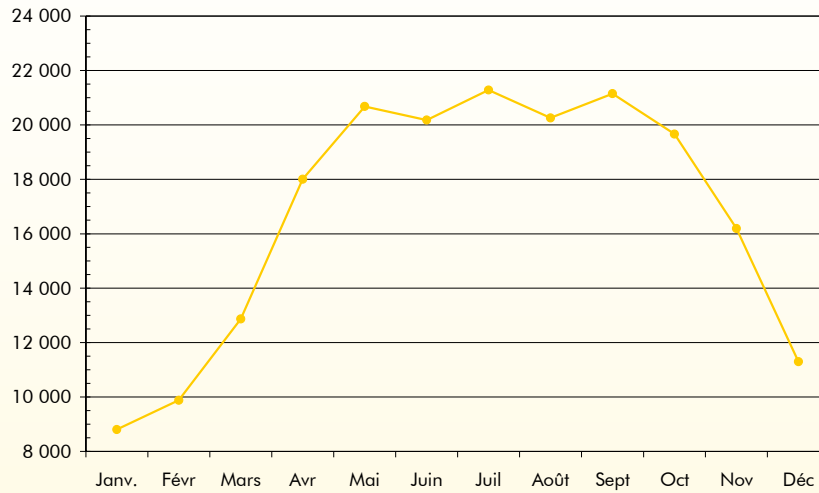
- **Toutes nationalités confondues**
- Evolution des nuitées depuis 2006



L'hôtellerie connaît une légère hausse de fréquentation de 1,32 % en 2007. Elle est inférieure à celles du département (5,14 %) et de la région (4,97 %).

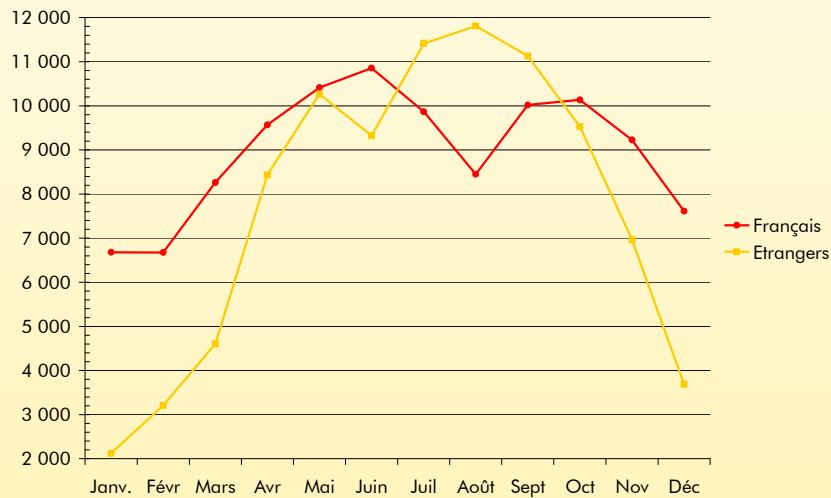
Cette zone réalise 13,77 % des nuitées départementales.

- Mensualisation des nuitées en 2007



• Nationalité française / étrangère

- Mensualisation des nuitées françaises et étrangères



- Part des nuitées françaises depuis 2006

	Français	Etrangers	Part des nuitées françaises
2006	106 873	91 523	53,87 %
2007	108 316	92 696	53,89 %

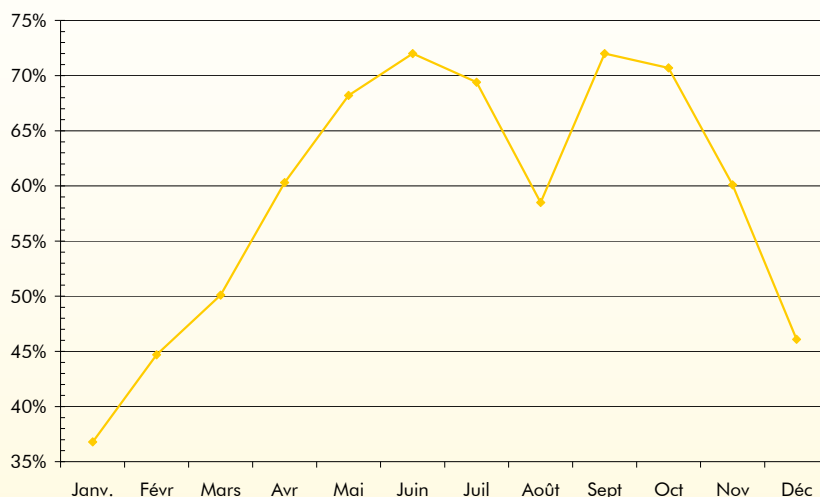
La clientèle étrangère est surreprésentée dans cette zone par rapport au département : +10,5 points pour l'année 2007.

Sources : INSEE CA, ORT CA



Taux d'Occupation hôtelier (TO)

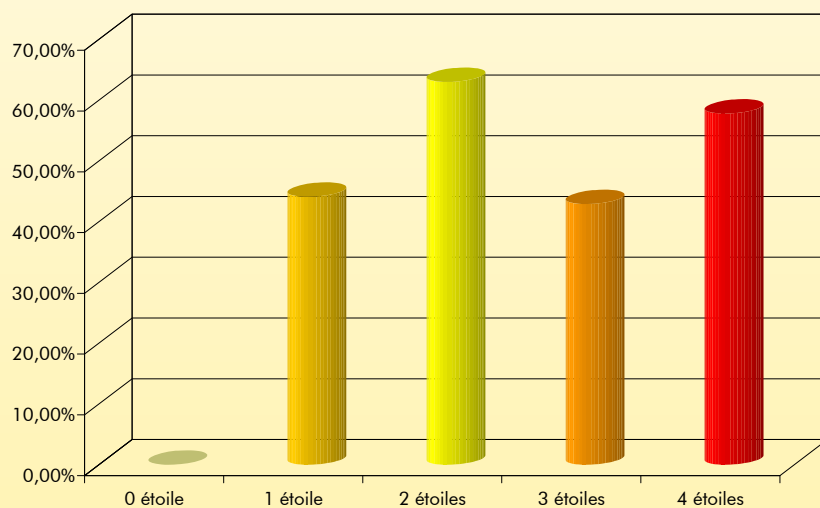
- *Evolution mensuelle toutes catégories confondues en 2007*



Le TO annuel est de 59,7 %.

En 2007, le TO toutes catégories confondues a progressé de 3,8 %. Bien qu'inférieur au TO départemental, il reste dans la moyenne régionale.

- *Données annuelles par catégorie en 2006*



Les données 2007 ne sont pas disponibles.

Sources : INSEE CA, ORT CA



Durée Moyenne de séjour (DMS)

La durée moyenne de séjour est légèrement supérieure dans cette zone : 1,38 jour contre 1,35 dans le département.

- *Evolution mensuelle toutes nationalités confondues*

	Janv.	Fév.	Mars	Avril	Mai	Juin	Juil.	Août	Sept.	Oct.	Nov.	Déc	Annuel
2006	1,40	1,31	1,39	1,35	1,45	1,36	1,44	1,10	1,44	1,40	1,36	1,27	1,39
2007	1,34	1,31	1,32	1,42	1,45	1,38	1,37	1,40	1,37	1,40	1,42	1,31	1,38

La DMS a chuté de 1 % entre 2006 et 2007.

- *Evolution mensuelle française / étrangère en 2007*

	Janv.	Fév.	Mars	Avril	Mai	Juin	Juil.	Août	Sept.	Oct.	Nov.	Déc	Annuel
Français	1,36	1,32	1,34	1,39	1,44	1,40	1,41	1,47	1,34	1,39	1,39	1,32	1,38
Etrangers	1,27	1,27	1,30	1,45	1,46	1,36	1,33	1,35	1,40	1,40	1,46	1,30	1,38